



## Si usted está cerca de un incendio

- › Llame inmediatamente al 112
- › Si no está en peligro y tiene ropa adecuada intente extinguir pequeños focos de incendio con palas, azadas o ramas
- › Evite la exposición al humo, cubra su boca y nariz con un paño húmedo
- › Proteja el cuerpo de las llamas y el calor con ropa seca y larga
- › No dificulte las acciones de los bomberos, bomberos forestales y otras fuerzas de rescate y siga sus instrucciones
- › Retire su vehículo de las rutas de acceso al fuego
- › Si nota la presencia de personas con comportamiento de alto riesgo, informe a las autoridades
- › Evite las áreas cercanas a los incendios

**SIGA LAS INSTRUCCIONES DE LAS AUTORIDADES Y DEL AGENTE LOCAL DE SEGURIDAD**

## Comparta este consejo con su familia y la comunidad

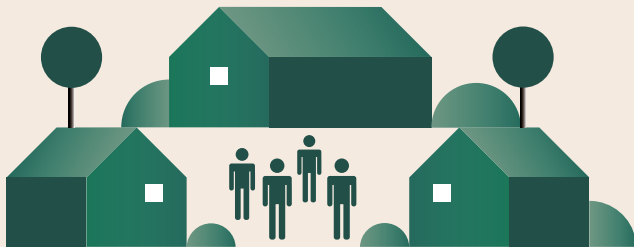
Averigüe sobre rutas de evacuación y lugares de albergue o refugio colectivo en su área de residencia.

**EN CASO DE INCENDIO,  
LLAME INMEDIATAMENTE AL**

 **112**

# Pueblo Seguro Gente Segura

**Prepárese y protéjase de los incendios forestales**



Cofinanciado por:



Traducción coordinada por:



**REPÚBLICA PORTUGUESA**  
ADMINISTRAÇÃO INTERNA





## Si un incendio se acerca a su hogar

- Haga que los vecinos lo sepan
- Moje con agua paredes, techo y 10 metros alrededor de la casa
- Cierre las puertas, ventanas y otras aberturas, cierre las persianas o los postigos
- Retire los muebles, las lonas o la leña que estén cerca de la vivienda
- Si es seguro hacerlo, desconecte y retire los cilindros de gas a un lugar seguro
- Mantenga alejado de las ventanas todo lo que pueda arder y coloque toallas mojadas en las hendidias
- Si usted no está en peligro, apague los pequeños focos de incendio con agua, tierra o ramas verdes

**SIGA LAS INSTRUCCIONES DE LAS AUTORIDADES Y DEL AGENTE LOCAL DE SEGURIDAD**



## Si usted está rodeado por un incendio

- Diríjase a un albergue o refugio colectivo. Si no está cerca de uno, busque un área preferiblemente plana con agua o con poca vegetación
- Respire cerca del piso, si es posible con un paño mojado, para evitar inhalar el humo
- Cúbrase la cabeza y el resto del cuerpo
- Use un paño húmedo para proteger su rostro del calor y el humo

**COMUNIQUE SU SITUACIÓN A LAS AUTORIDADES A TRAVÉS DEL 112**



## En caso de confinamiento dentro del edificio

- Mantenga la calma
- Mantenga las cortinas y los sofás alejados de las ventanas
- Cierre las puertas, ventanas y otras aberturas que permitan la entrada de chispas al interior
- Coloque toallas mojadas en las hendidias de puertas y ventanas
- Manténgase alejado de las paredes
- Busque refugio en las habitaciones en el extremo opuesto de la vivienda en relación con el lado del que se aproxima el fuego
- Espere a que pase el fuego, y luego verifique si hay focos de incendio alrededor de la vivienda y sobre su techo

**COMUNIQUE SU SITUACIÓN A LAS AUTORIDADES A TRAVÉS DEL 112**



## En caso de evacuación

- Mantenga la calma y obedezca las instrucciones de las autoridades
- Ayude a niños, ancianos y personas con limitaciones de movilidad
- Lleve su equipo de evacuación y documentos de identificación
- No pierda el tiempo recogiendo objetos innecesarios y no retroceda
- Cierre las puertas y ventanas a medida que vaya saliendo de la vivienda

- Lleve las mascotas con usted
- Diríjase rápidamente al albergue o refugio colectivo más cercano

**SIGA LAS INSTRUCCIONES DE LAS AUTORIDADES Y DEL AGENTE LOCAL DE SEGURIDAD**



## Tenga preparado un equipo de evacuación con:

- Botiquín de primeros auxilios
- Sus medicamentos habituales
- Agua y alimentos no perecederos
- Productos de higiene personal
- Una muda de ropa
- Radio, linterna y silbato
- Dinero
- Lista de contactos de familiares y amigos

